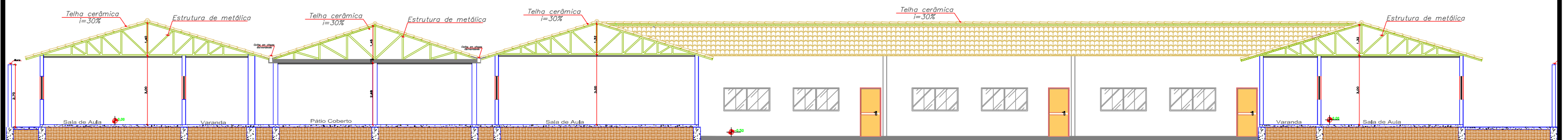


1

CORTE AA'

ESC: 1/175



CORTE FF'

3

CORTE FF'

ESC: 1/175



PREFEITURA MUNICIPAL DE
VÁRZEA GRANDE
amar • cuidar • acreditar

PREFEITURA MUNICIPAL DE VÁRZEA GRANDE

Av. Castelo Branco, Espaço Municipal, 2500 - Centro Sul, Várzea Grande/MT

CEP 78125-700 - Fone/Fax: 65 3688 8000

RESPONSÁVEL TÉCNICO

AUTOR DO PROJETO

MARIA LUCIA DE MEDEIROS LACERDA OLIVEIRA
ARQUITETA E URBANISTA
CAU-A38764-9

PROJETO:

PROJETO REFORMA E MANUTENÇÃO
EMEB PROFª MARIA PEDROSA DE MIRANDA

LOCALIZAÇÃO: RUA 15, QD 15, L 01, BAIRRO PARQUE
SABIÁ - VÁRZEA GRANDE MT

ASSUNTO:

CORTES AA' / FF'

DATA

maio/2018

UNIDADE:

METRO

ESCALA:

INDICADA

FOLHA:

03/04